



計量式色母混合機

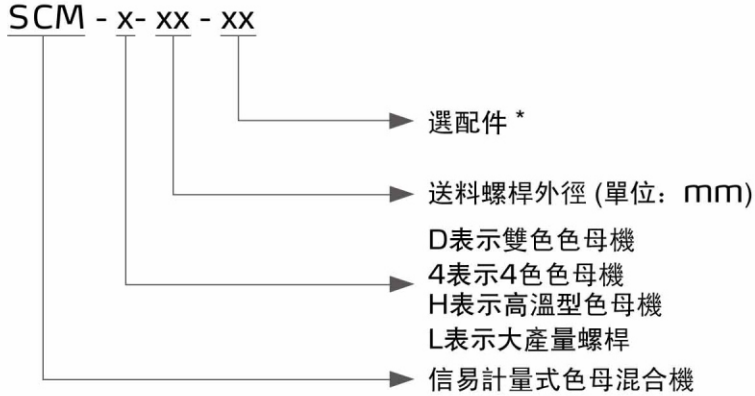
SCM 單色色母機



在使用本產品之前，請先仔細閱讀產品說明書。

SCM Series

■ 編碼原則



注: *

MS=配備攪拌組件 CE=歐規標準

■ 本機特點

標準配置

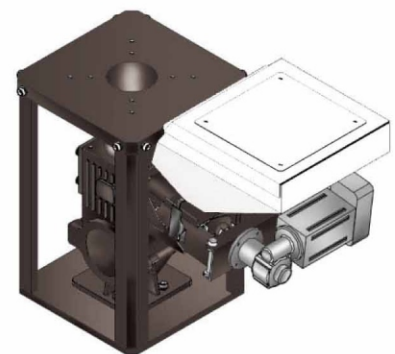
- 螺桿採用鍍鉻處理，經久耐用
- 模組式的裝配結構，拆裝方便，易於清理及互換
- 色母機的標準底座配料斗磁鐵，防止成型機螺桿損壞
- 可同時滿足外部信號輸入的要求
- 記錄現有運轉模式，不受停電影響，複電後即恢復運轉
- 有強制清料功能，方便更換色母
- 可適用於擠出機，只需少許配線轉換
- 轉速可隨擠出機加工速度自動調整快慢，保持固定色母比例
- 50組參數配方，永久記錄出料時間及成品重量(擠出機為每分鐘最大吐出量)
- 使用直流無刷馬達，不需保養
- 可偵測色母堵塞超載，會自動停機保護並警報
- 可根據客戶使用情況，設定若干模週期添加一次色母，以滿足微量計量要求
- SCM-4標準配備主料斗及攪拌器



SCM-4



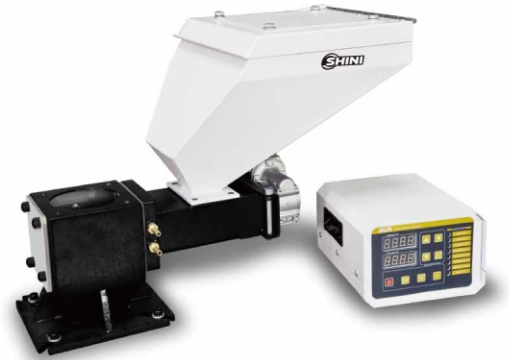
SCM-D雙色色母機



重型底座(選配)

選購裝置

- 搭配SHD-100~SHD-200或SHD-160U~SHD-300U時，需選配重型底座
- SCM-4最多可做到四種色母料添加功能
- 當用於PET高溫場合時，可選購高溫型色母機SCM-H，該機型冷卻通水須為常溫水
- 可選配攪拌器，滿足客戶雙重混料需求
- 可選配主料斗，以方便客戶添加主原料
- 可選配低料位計，方便在色母料缺料時提前報警
- 可選配直徑為30mm的螺桿，滿足客戶較大輸出量的應用
- 可選配100kg底座，以滿足更大的下料量(不帶攪拌功能)
- 可選配簡易控制箱，與標準電控箱相比其操作更簡單，具有簡單直接的調整馬達轉速及溶膠時間和與射出機聯機信號可選擇高或低電位啟動的特點



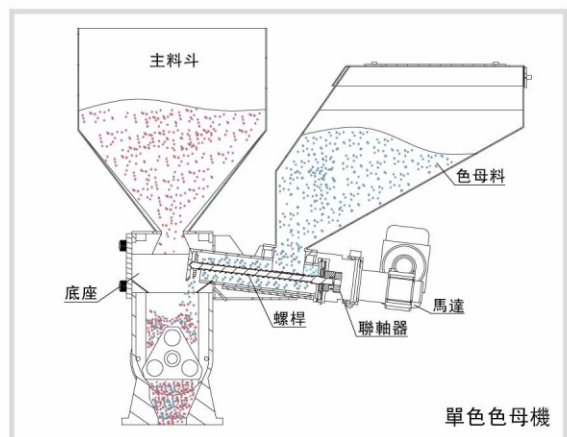
SCM-H

應用範圍

SCM系列計量式色母混合機適用於新料、次料、色母或添加劑等的自動比例混合。該產品的馬達減速比分為38:1，螺桿直徑區分為12、16、20、30mm四種，可演變出四種機型提供0.1~110kg/hr的不同輸出量供客戶選擇。另有雙色色母機，可依客戶需求搭配任意兩台色母機合併使用。若客戶使用四色色母機可實現五組分自動比例混合。

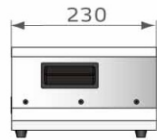
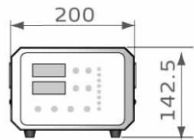
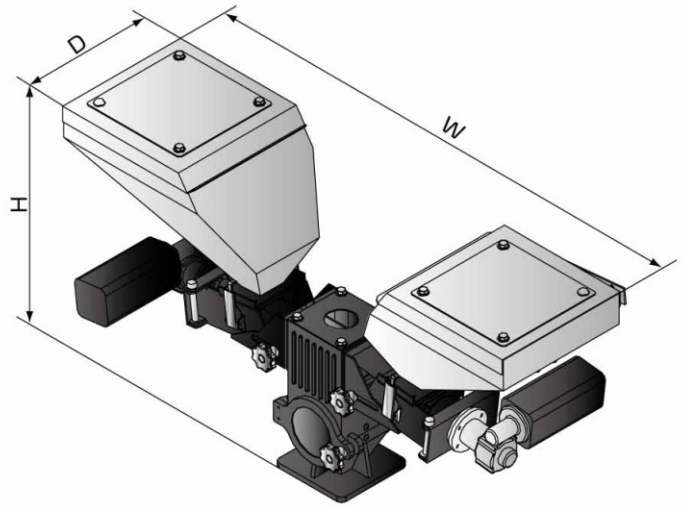
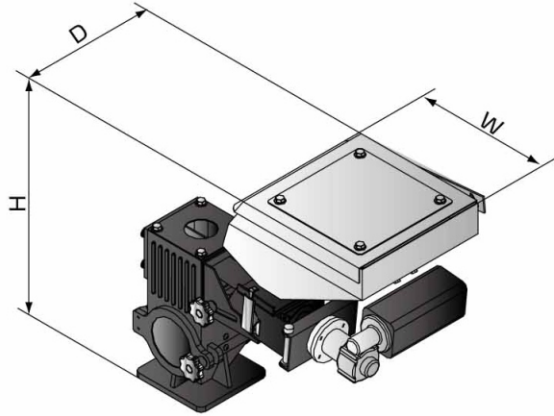
工作原理

控制箱的訊號傳送到馬達，馬達開始轉動，經過聯軸器帶動螺桿轉動。料斗中的色母料落入螺桿，受到螺桿的擠壓，被螺桿輸送到底座中，從而達到精確計量輸送色母料的目的。

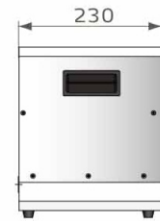
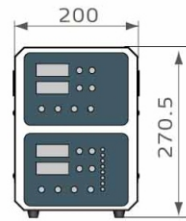


SCM Series

外形尺寸



單色機系列



雙色機系列

規格表

| 機型 | 單色機 | | | | 雙色機 |
|-------------|--------|--------|--------|--------|-------------|
| | SCM-12 | SCM-16 | SCM-20 | SCM-30 | SCM-D |
| 馬達功率 (kW) | 0.06 | 0.06 | 0.06 | 0.06 | 0.06 × 2 |
| 攪拌器功率 (kW) | 0.09 | 0.09 | 0.09 | 0.09 | 0.09 |
| 螺桿外徑 (mm) | 12 | 16 | 20 | 30 | ** |
| 輸出量 (kg/hr) | 0.1-10 | 0.5-30 | 3-60 | 8-110 | * |
| 儲料斗 (L) | 10 | 10 | 10 | 10 | 10 |
| 減速比 | 38:1 | 38:1 | 38:1 | 38:1 | 38:1 / 38:1 |
| 主原料斗(L) | 選配(15) | 選配(15) | 選配(15) | 選配(15) | 選配(15) |
| 攪拌器 | 選配 | 選配 | 選配 | 選配 | 選配 |
| 底座 | 選配 | 選配 | 選配 | 選配 | 選配 |
| 外形尺寸 | | | | | |
| H(mm) | 520 | 520 | 520 | 520 | 615 |
| W(mm) | 610 | 610 | 610 | 610 | 1045 |
| D(mm) | 335 | 335 | 335 | 335 | 410 |
| 淨重(kg) | 29 | 29 | 29 | 29 | 50 |

注: 1) “*” 表示依客戶所選機型決定輸出量的大小, 可參考單色機資料, 例如: SCM-12/16, 輸出量即為0.6-40kg/hr

產品規格若有變更, 恕不另行通知。

2) “**” 表示螺桿外徑依客戶選型而定

3) 加裝攪拌器, 機型後面加註 “MS”

4) 選配直徑為30mm的螺桿時, 機型後加註 “L”, 表示大產量螺桿與其他3種可互換螺桿的區分。

5) 以上機型輸出量是以堆積密度為1.2kg/L、直徑為2-3mm的色母顆粒原料以連續運轉方式測量所得的數據

6) 機器電壓規格為: 1Φ, 230VAC, 50Hz

信易集團

地址: 台灣省新北市樹林區民和街23號

電話: +886 2 2680 9119

傳真: +886 2 2680 9229

Email: shini@shini.com

製造工廠

- 台灣
- 東莞
- 平湖
- 寧波
- 孟買

2015-01-15-04 版權所有 翻版必究

www.shini.com